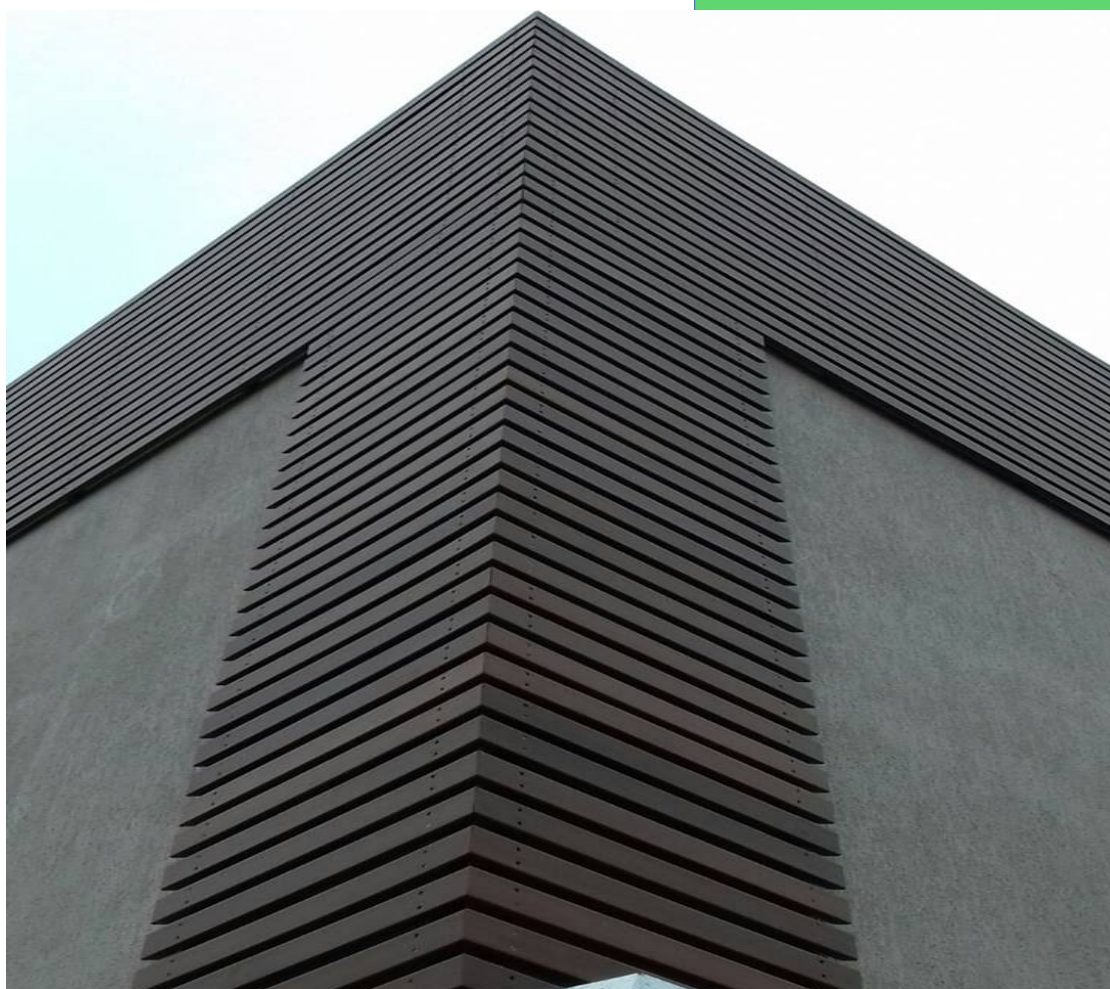


Orientação de montagem Fachada

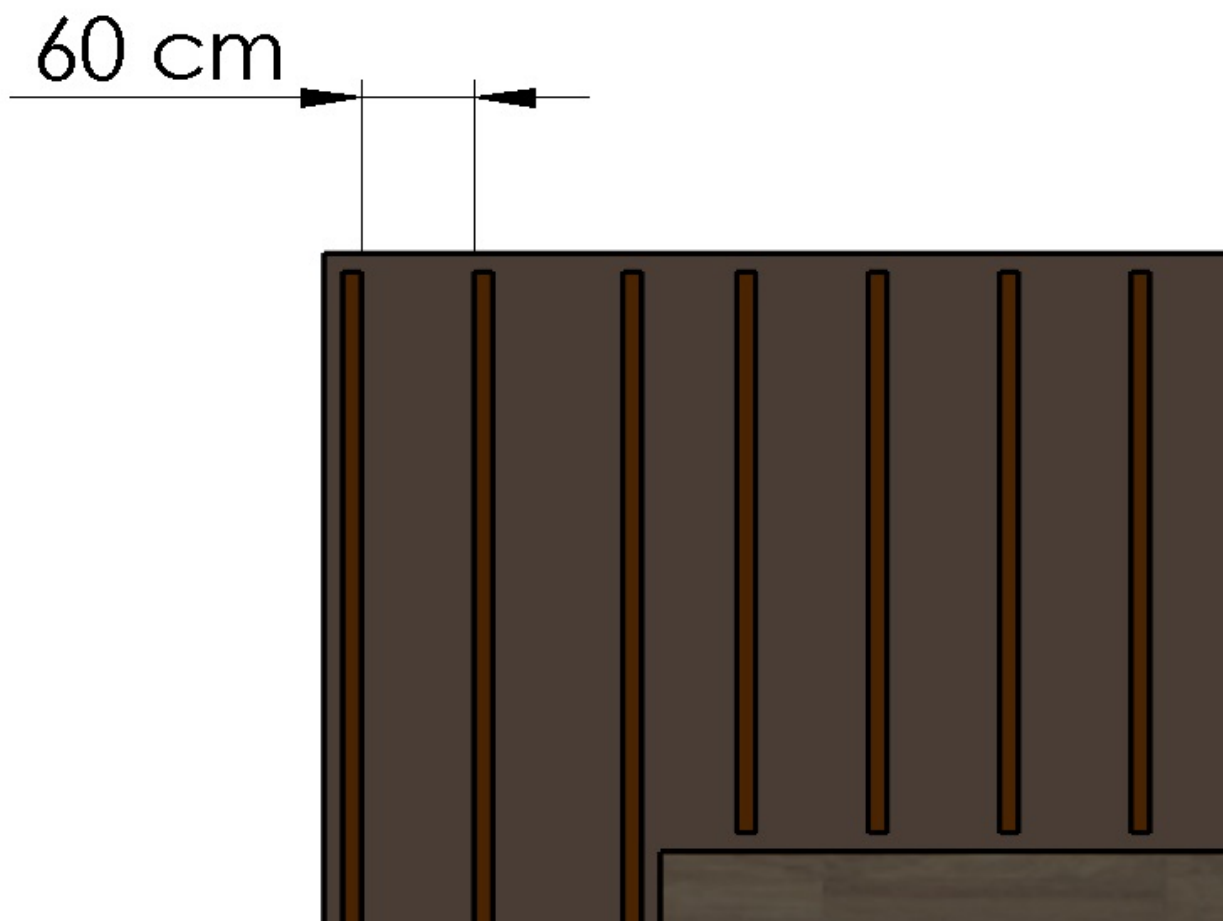


In Brasil

Manual de orientação e montagem fachada de madeira plástica InBrasil

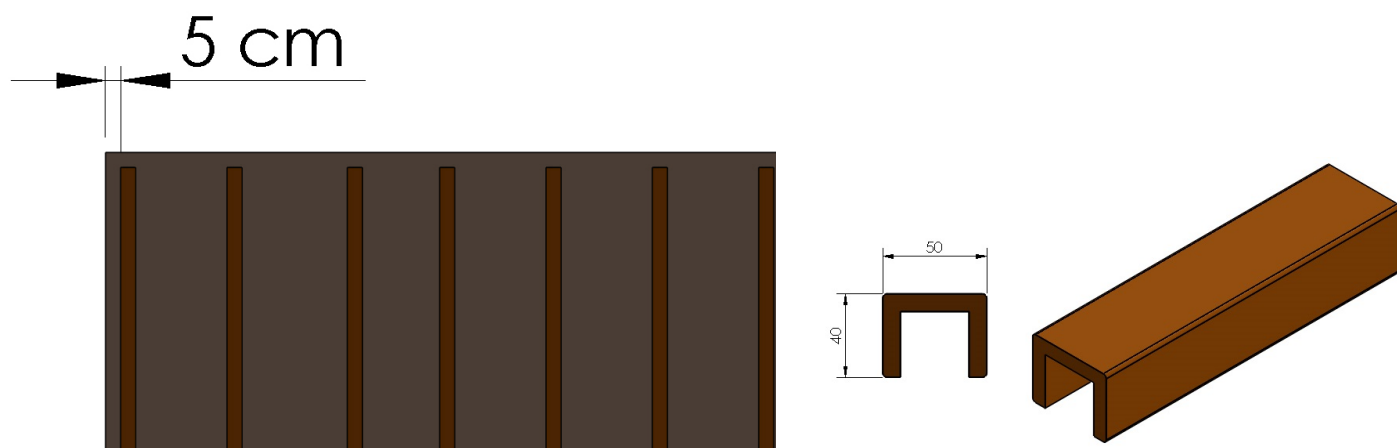
1. Distâncias

Respeite a distância máxima entre as colunas para fixação dos perfis, sendo a distância máxima de 60 cm.

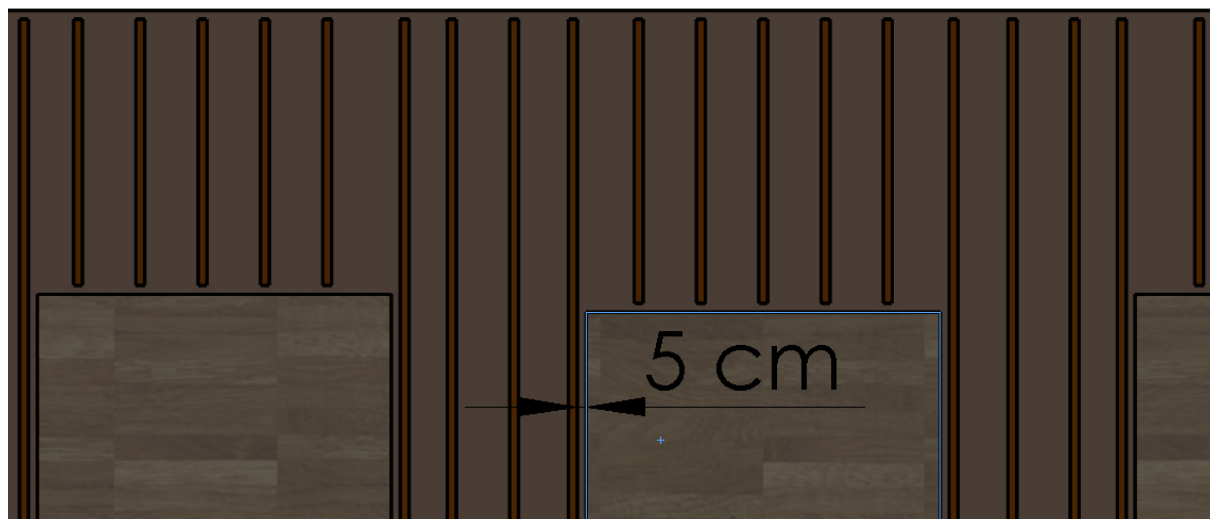


2. Dimensionamento

Avalie o seu projeto, alguns projetos terão acabamento de borda, portanto, deve-se deixar um espaçamento de 5 cm para que o acabamento de borda possa ser inserido no perfil, lembre-se sempre de dimensionar os espaçamentos antes de fixar as colunas.

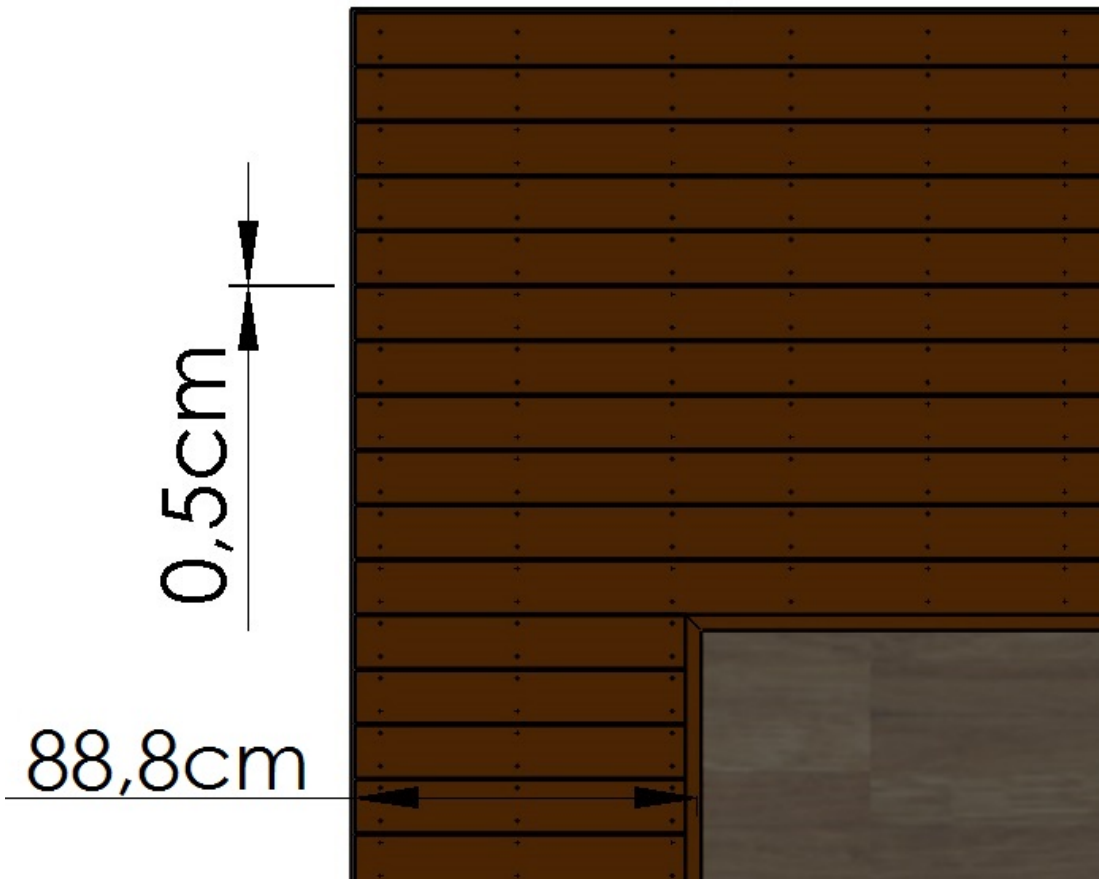


Insira uma coluna sempre próxima a janelas, portas, vitrines e etc... para fixação do perfil.



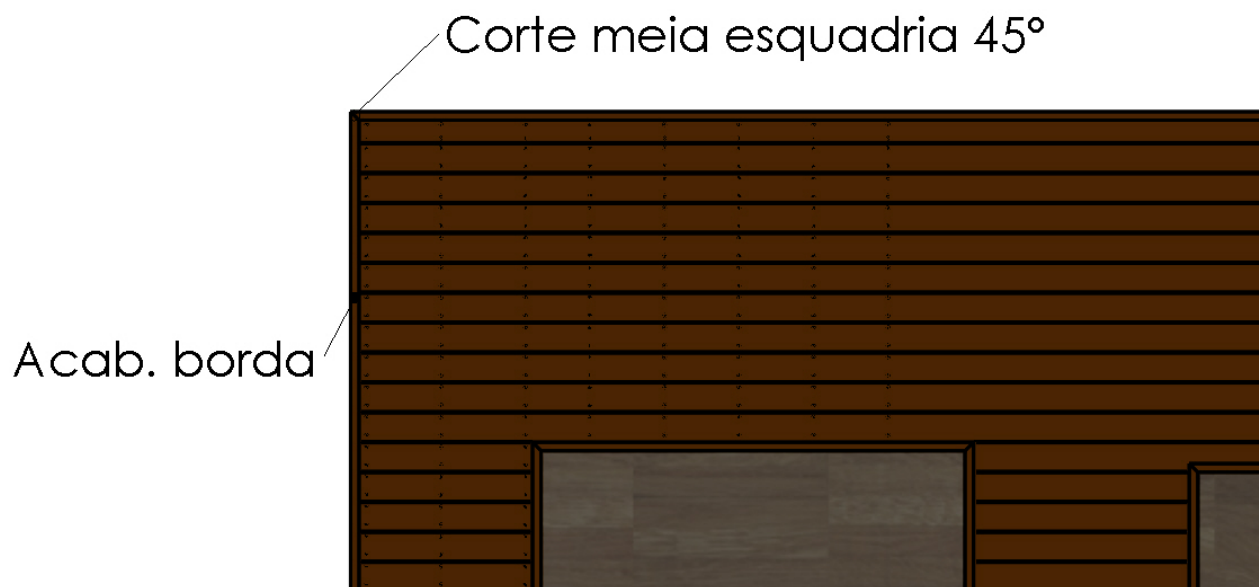
3. Estrutura

Para a montagem da estrutura deve seguir sempre o mesmo padrão na distância entre perfis, na imagem foi determinada uma distância de 0,5 cm entre tábuas, portanto, todos os espaçamentos deve conter 0,5 cm. Deve adequar as medidas das tábuas conforme a necessidade do projeto.



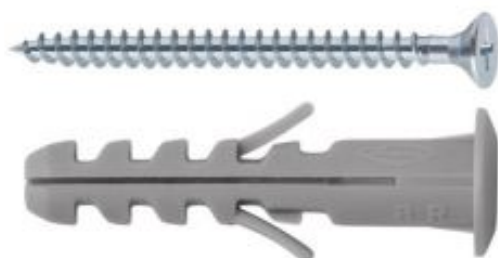
4. Acabamentos

Por fim, caso seu projeto contenha o acabamento de borda, coloque-o em todas as extremidades dos perfis, para que assim, dê um melhor acabamento a fachada. Caso seja necessário deve fazer o corte de meia esquadria (45°) para que possa encaixar um acabamento no outro.



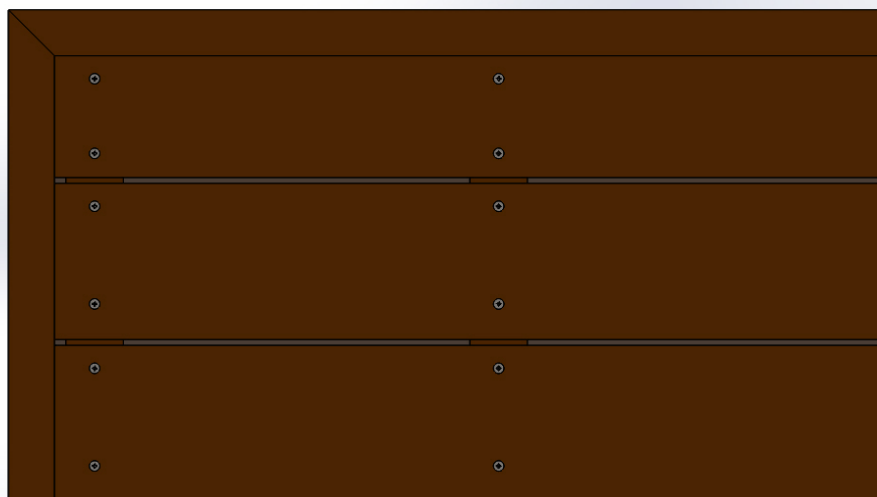
Fixação

Para fixar as colunas na parede deve-se usar parafusos de sua preferência mas com no mínimo 80mm de comprimento com uma bucha. Recomendamos usar parafuso cabeça chata 5x80mm.



Parafuso CC 5x80mm
+ bucha

Para fixação dos perfis deve-se usar parafuso cabeça chata inox, com dimensões de 4,5x50mm. Sendo que as tábuas devem ser fixadas nas colunas (40x50mm) e com 2 parafusos em cada extremidade e coluna, conforme a imagem abaixo.



Parafuso CC 4,5x50mm