

# MANUAL DE CONSTRUÇÃO DE CASA MADEIRA PLÁSTICA, MODELO PADRÃO DE FÁBRICA COM 59 METROS QUADRADOS COM VARANDA

**Perfis em madeira plástica utilizados:**

- **Palanque 120x120mm (pilares)**



- **Acabamento Divisória 90x60mm (encaixe) e Divisória 180x70mm (parede)**





- **Tábua 136x30mm (tesouras telhado)**



- **Tábua de beiral 200x25mm**

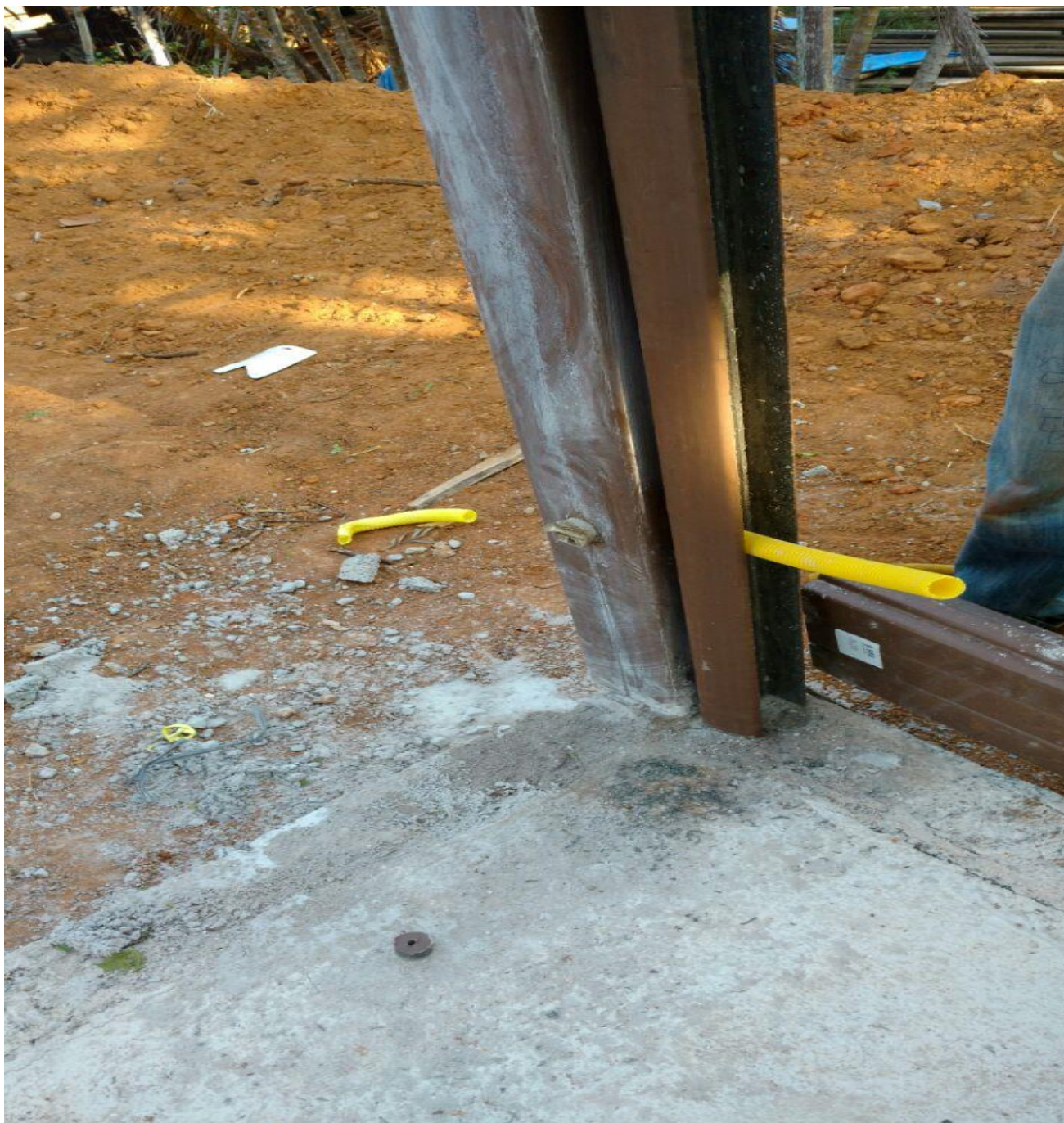


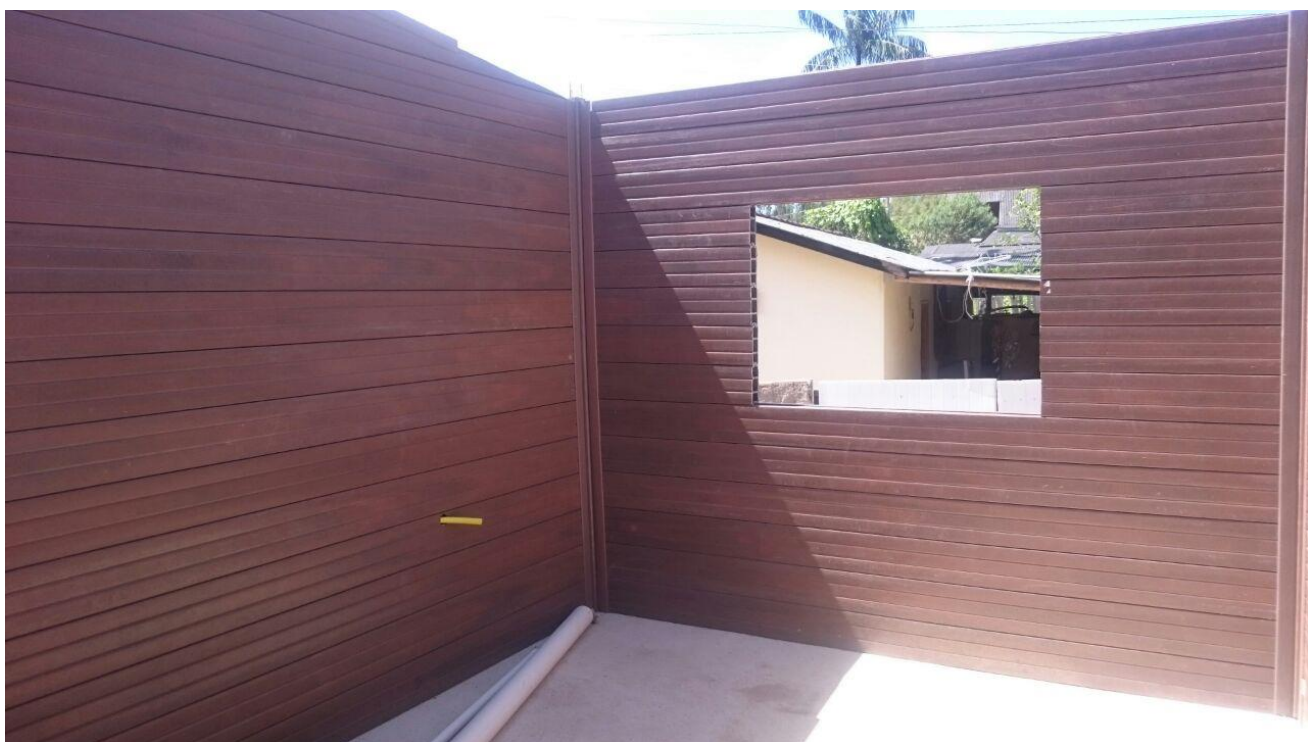
1) Fazer o radier nas dimensões conforme planta baixa fornecida pela fábrica com treliça de ferro. Instalar a parte da hidráulica, esgoto do banheiro e da cozinha e conduítes elétricos. Fazer rebaixe no piso do banheiro.

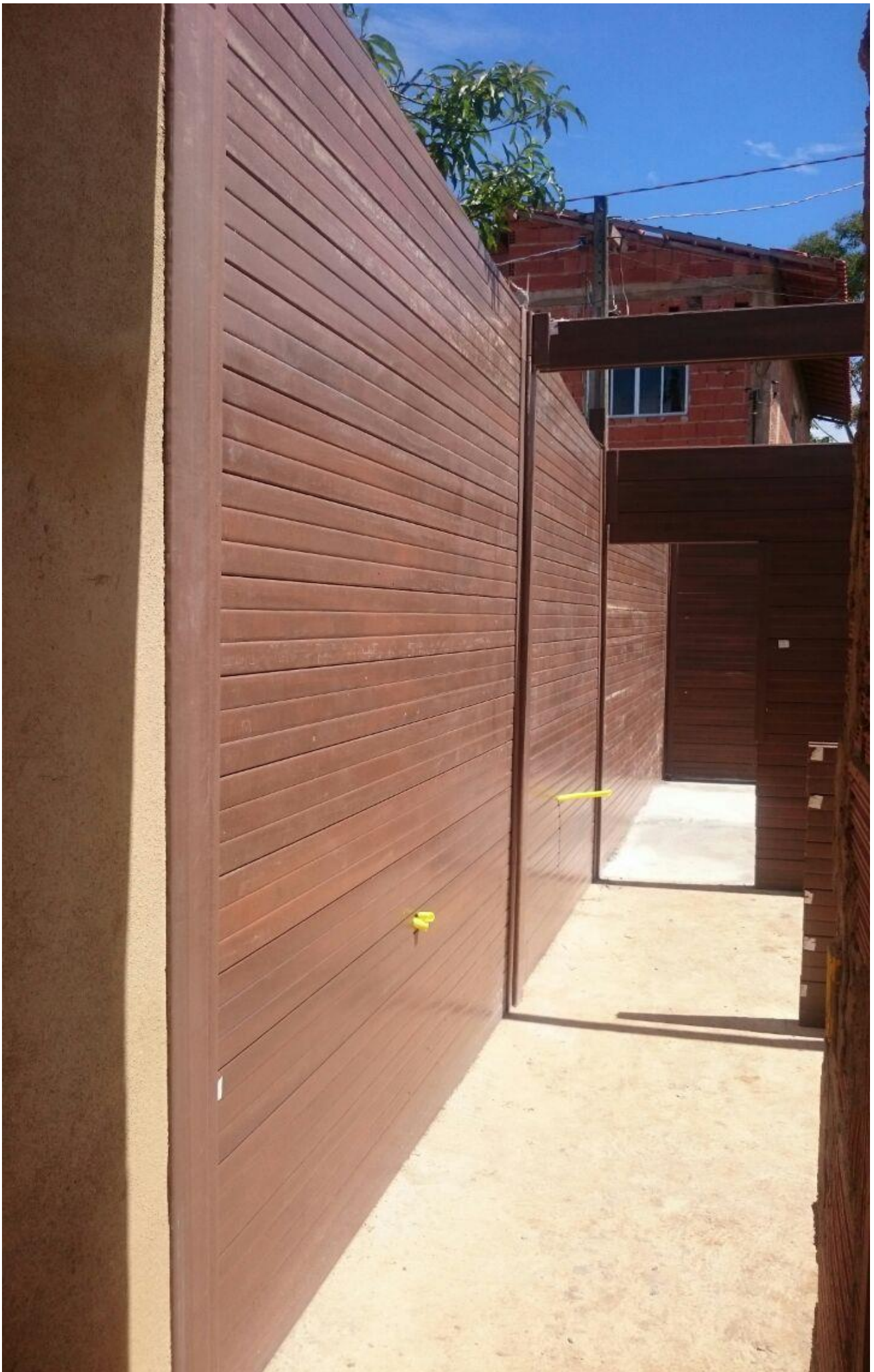


**2) Revestir a treliça com o palanque, e passar conduítes dentro dos palanques 120x120mm para instalação elétrica.**

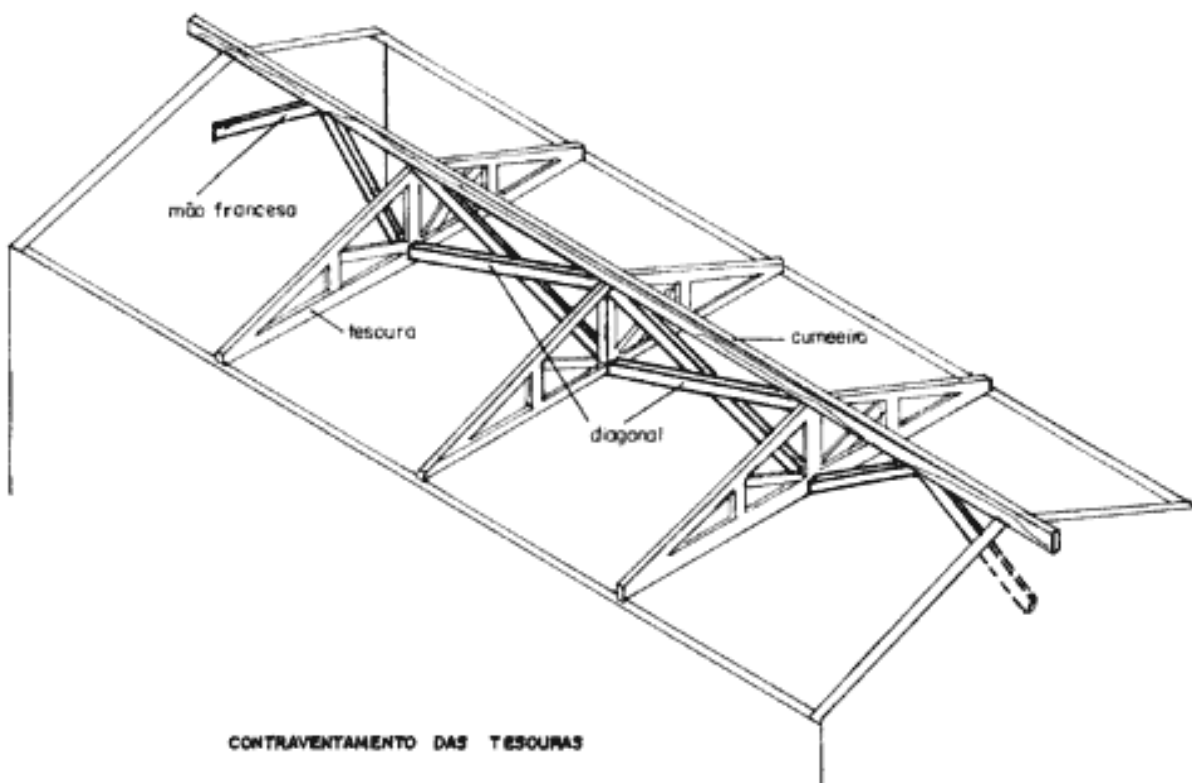
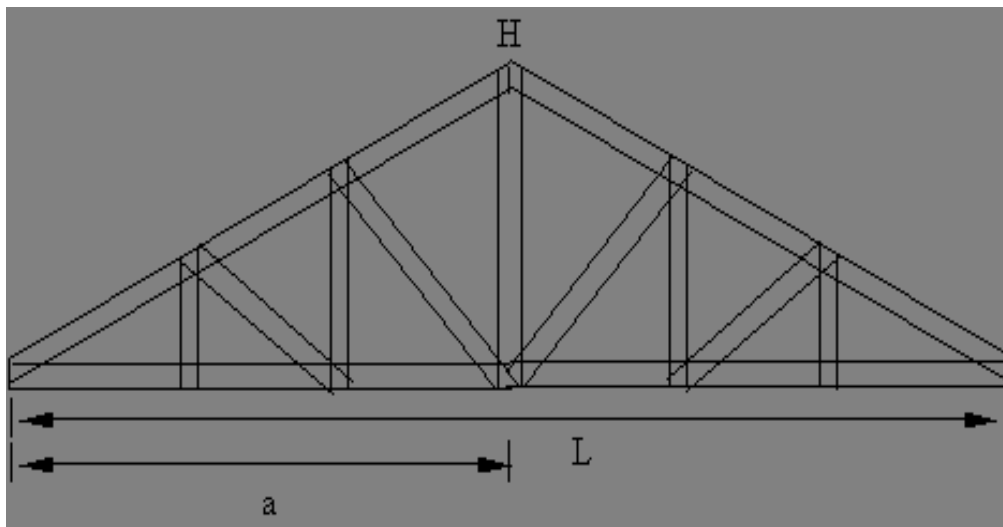
**3) Fixado todos os palanques 120x120mm (pilares) colocado a treliça de ferro e o conduíte dentro do palanque, nivele-o, trave-o e comece a concretar. Após concretado, parafuse o acabamento divisória 90x60mm (encaixe parede) para após iniciar o encaixe da divisória de parede 180x70mm macho e fêmea. Lembrando sempre de colocar o encaixe macho para o lado de cima.**





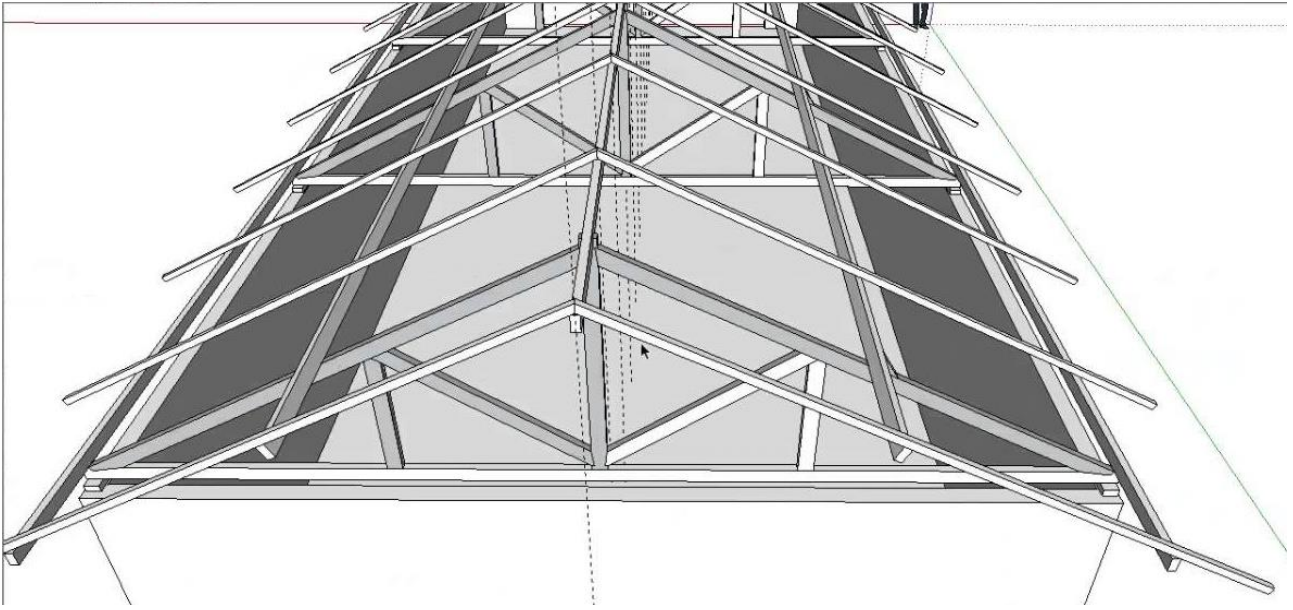


4) Após todas as paredes Levantadas, fazer 3 (três) tesouras em madeira plástica conforme imagem abaixo. Execute a montagem do eitão em madeira plástica e faça o contra-travamento e ripamento em madeira natural ou ferro para colocação do telhado conforme exemplos a seguir. Obs.: As tesouras em madeira plástica devem ficar apoiadas sob as paredes.



*Esquema de contra-ventamento das tesouras*











### **Vantagens:**

**Tecnologia com menor tempo de montagem;**

**Sistema construtivo com baixa geração de resíduos;**

**Menor manutenção que modelos tradicionais de alvenaria / madeira;**

**Pode ser desmontável e transportado para outros locais;**

**Pode ser fabricada em qualquer tamanho;**

**Grande durabilidade e resistência;**

**Excelente conforto, possui isolamento térmico e acústico, não retêm umidade;**

### **SISTEMA INOVADOR, VERSÁTIL E SUSTENTÁVEL**

**Nesse sistema construtivo com a madeira plástica pode-se fazer: barracões, depósitos, módulo habitacional móvel. Etc...**

Madeira Plástica Ambiental S.A. Rua João Ribeiro Filho, 400 Bairro São Gabriel União da Vitória - PR  
(42)3522-1771 / 9975-1385 (TIM) / 9126-5581 VIVO E WHATSAPP / SKYPE: madeira.plastica  
[www.inbrasil.ind.br](http://www.inbrasil.ind.br) <http://www.facebook.com/inbrasilmadeiraplastica> inbrasil@inbrasil.ind.br  
catálogo eletrônico - <http://www.youblisher.com/p/1409266-Catalogo-Madeira-Plastica-Ambiental-SA/>